

Retinopatia Diabética

Tudo que você precisa saber



Osmar Brasileiro & Filho
OFTALMOLOGIA

A Retinopatia Diabética

A Retinopatia Diabética é uma das maiores causas de cegueira em pessoas diabéticas com idade produtiva.

“Seis em cada dez diabéticos tipo 2 desenvolverão a retinopatia diabética ao longo da vida. Não só no diabetes tipo 1, onde a retinopatia pode aparecer mais frequentemente, mas também no tipo 2, as pessoas acima de 60 anos devem ser acompanhadas periodicamente por um especialista em retina para diagnosticar e tratar a doença, diminuindo o real risco de cegueira”, alerta a Sociedade Brasileira de Retina e Vítreo. Segundo pesquisas da mesma entidade, a falta de informação ainda é o maior vilão. A Retinopatia Diabética pode resultar em cegueira irreversível quando não diagnosticada e tratada de forma adequada.



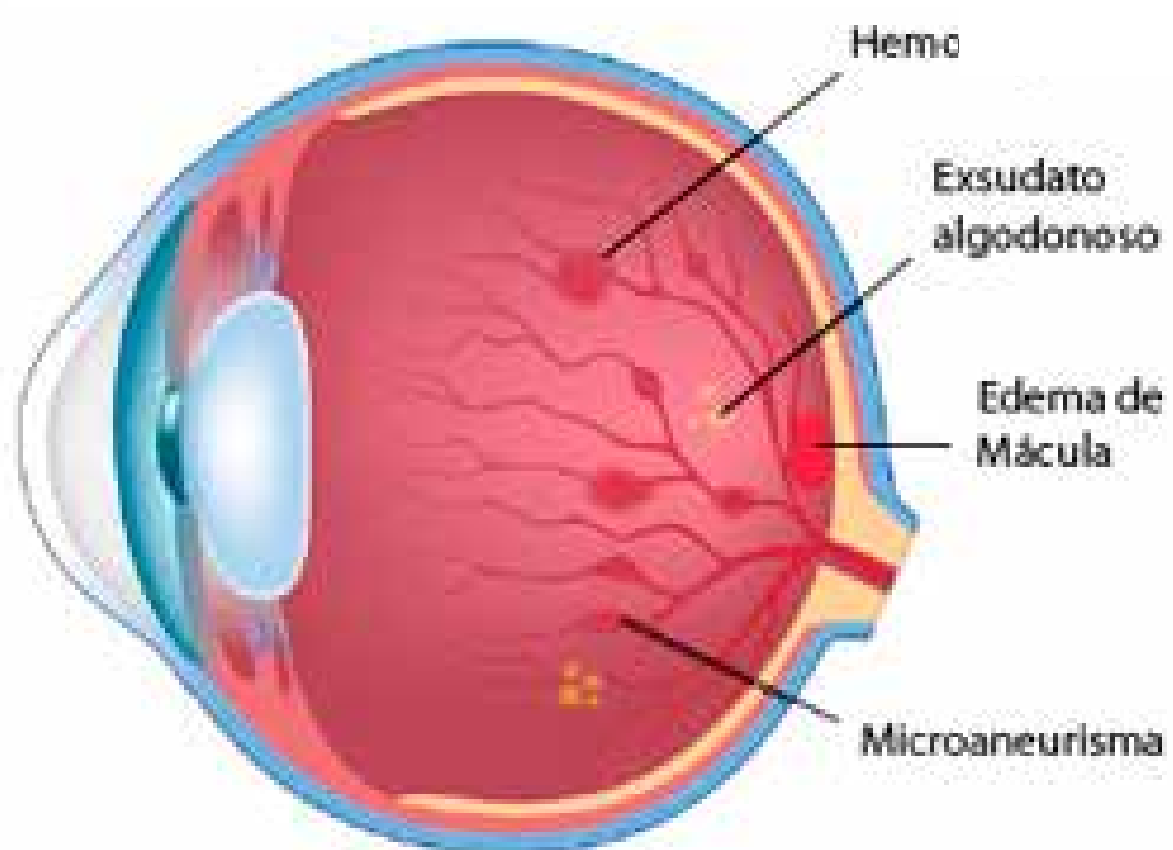


Os tipos de Retinopatia Diabética

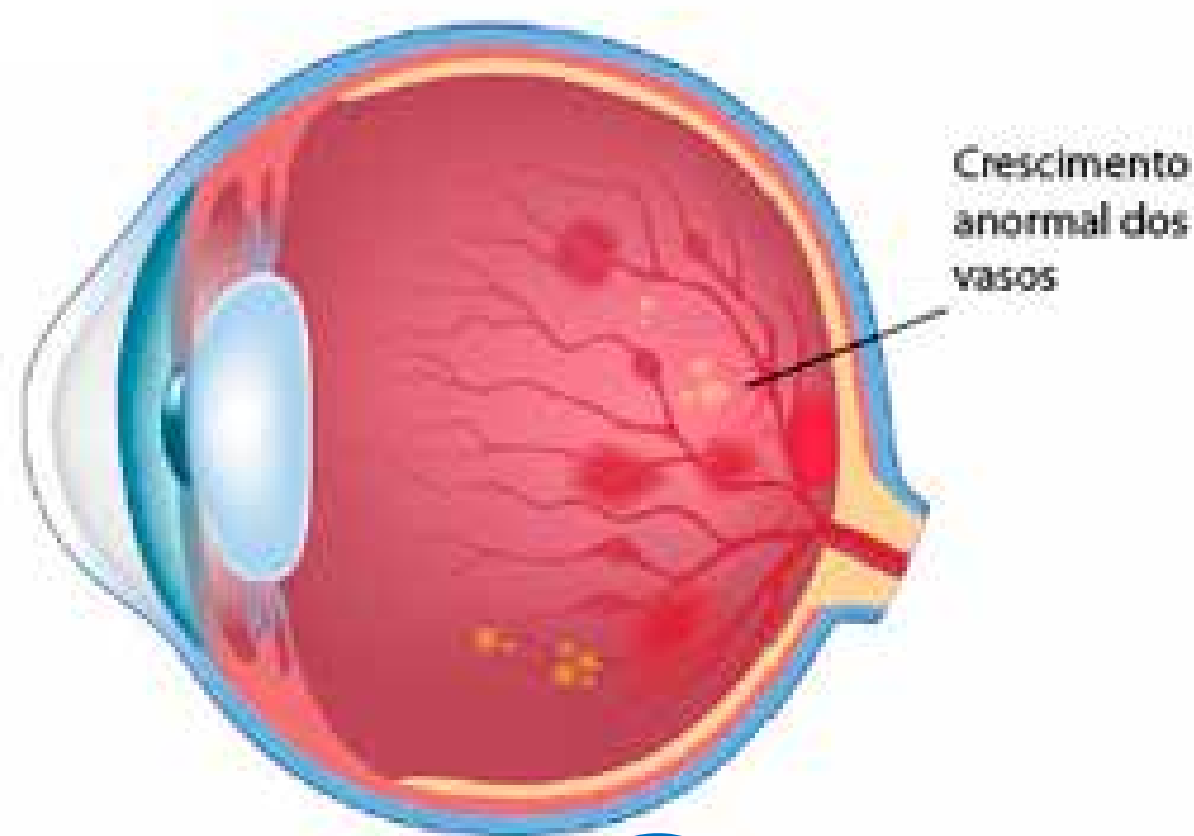
Não Proliferativa: fase inicial da doença. Há a detecção de danos aos vasos do fundo do olho causando hemorragias e vazamento de líquido da retina.

Proliferativa: diagnosticada quando os vasos da retina ou do nervo óptico não conseguem trazer os nutrientes para o fundo do olho. Há um grande risco da perda de visão.

Retinopatia Não Proliferativa



Retinopatia Proliferativa



O Diabetes compromete a Retina

A retina é dividida em duas regiões distintas: a retina central, denominada mácula e a retina periférica.

A mácula é a estrutura responsável pela visão de leitura, das cores e do reconhecimento dos detalhes, enquanto a retina periférica é responsável pelo campo visual.

O diabetes afeta os vasos sanguíneos do olho, especialmente os vasos da retina. Dessa forma, ocorrem lesões e pequenos pontos hemorrágicos, além de extravasamento de líquido, denominado edema.

A Maculopatia Diabética ocorre quando as lesões atingem a região central, ou seja, a mácula. Com a evolução da patologia, ocorrem sangramentos para dentro do olho (chamada de hemorragia vítrea) e descolamento de retina, trata-se então da denominada retinopatia proliferativa.

Nessa fase da doença a visão fica bastante comprometida e a cegueira pode ser irreversível. Complicações ainda maiores podem ocorrer com o aparecimento de vasos anormais na íris (parte colorida do olho), evoluindo para o glaucoma (aumento da pressão do olho).



O Edema Macular

Dentre as complicações de visão decorrentes do diabetes está o edema macular diabético.

Tantos os pacientes de diabetes tipo 1, quanto os de diabetes tipo 2 devem ficar atentos – especialmente os que convivem com o Diabetes Mellitus há muitos anos.

O edema macular, uma consequência da retinopatia diabética, se inicia quando ocorre um inchaço na mácula, prejudicando a visão central – que vai se tornando borrada.

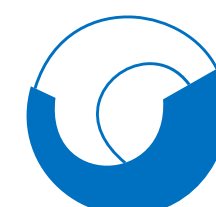
A mácula é a região nobre da retina, onde são registradas as cores e a visão central. Este inchaço ocorre por conta de vazamentos de líquidos dos vasos sanguíneos que irrigam a retina.

Estes vasos começam a ficar com seu funcionamento prejudicado por conta dos altos índices de glicose no sangue.

Como o edema macular diabético é silencioso, é fundamental fazer visitas regulares ao médico oftalmologista especialista em retina.

O médico, por meio de exames de fundo de olho, pode identificar a presença de edemas.

(Fonte Adaptada: Conselho Brasileiro de Oftalmologia – Revista Veja Bem.)



O Edema Macular

***Visão com
Retinopatia Diabética***



***Mesmo sem alterações
na visão, os vasos sanguíneos
acumulam líquido
e incham.***

***Visão com Edema
Macular Diabético***

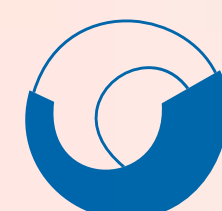


***O líquido vaza e o
acúmulo de líquido no
fundo do olho causa distorção
e barramento da visão.***

Dentre as possíveis complicações oftalmológicas do diabetes, a que gera maior preocupação e risco de cegueira é o edema macular diabético, consequência da retinopatia diabética, uma doença que atinge os vasos sanguíneos dos olhos e é resultante do excesso prolongado de açúcar no sangue.

A prevenção é o melhor remédio!

- Visite regularmente o seu oftalmologista ou especialista em retina – não perca nenhuma consulta marcada.
- Se notar uma alteração na sua visão, contate o seu oftalmologista imediatamente.
- Seja proativo sobre a reabilitação da visão! Use ferramentas para o auxílio visual (por exemplo, uma lupa). Um especialista em baixa visão poderá ajudar a determinar as melhores ferramentas para suas necessidades. Pergunte ao seu oftalmologista sobre a possibilidade de consultar um especialista em baixa visão.
- Tome seus medicamentos para o diabetes de acordo com as recomendações de seu médico.
- Controle regularmente os níveis de açúcar no sangue. Manter a glicemia sob controle é a maneira mais importante de gerenciar sua diabetes e evitar a perda da visão.
- Mantenha a pressão arterial sob controle.



- **Mantenha um peso corporal saudável e gerencie sua dieta com sua equipe de saúde. Um nutricionista pode orientá-lo sobre o que se deve ou não comer, bem como quando comer.**
- **Se você fuma, converse com seu médico sobre algum programa para abandonar o tabagismo.**
- **Faça exercícios para ajudar a evitar a pressão arterial elevada, o colesterol elevado e melhorar sua qualidade de vida. Consulte seu médico sobre as melhores atividades físicas para você!**

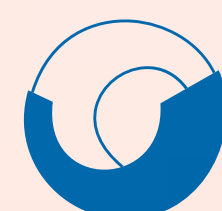
Atenção!

A hipertensão arterial faz com que os vasos da retina fiquem tortuosos, o que aumenta consideravelmente a pressão.

Assim, a retina passa a não receber sangue o suficiente, resultando em sua atrofia.

O exame de fundo de olho deve ser feito uma vez por ano.

Existem medicamentos gratuitos para diabetes e hipertensão.



Quem Somos

A **Clínica Osmar Brasileiro & Filho** se dedica ao longo de anos à saúde ocular e ao bem-estar de seus pacientes.

Com 38 anos de experiência no atendimento oftalmológico, o Dr. Osmar Brasileiro Filho trouxe consigo a Clínica Médica Oftalmológica que prioriza os valores éticos e a responsabilidade integral sobre a saúde ocular de seus pacientes a qualquer horário.

Dr. Thales Brasileiro tem sua formação médica pela Universidade de Ribeirão Preto e sua especialização pela Santa Casa de Belo Horizonte e certificação internacional pela Academia Americana de Oftalmologia.

A Clínica é referência em tecnologias inovadoras e sucesso em seus procedimentos clínicos e hospitalares.

Nosso espaço conta com dois andares, duas salas de atendimento, equipamentos de alta tecnologia e atendimento personalizado.



Osmar Brasileiro & Filho
OFTALMOLOGIA

Avenida Arouca, 791 - Passos -MG Fone: (35) 3521- 6537

Referências Bibliográficas:

1. Mitchell Eye Center. Diabetic Macular Edema. A guide to understanding DME. Disponível em: https://www.mitchelleyecentre.com/wp-content/uploads/2013/07/DME_Brochure_EN.pdf
2. American Optometric Association. Diabetic retinopathy. Disponível em: <http://www.aoa.org/patients-and-public/eye-and-vision-problems/glossary-of-eye-and-vision-conditions/diabetic-retinopathy?sso=y>
3. American Academy of Ophthalmology. Diabetic retinopathy symptoms. Disponível em: <https://www.aao.org/eye-health/diseases/diabetic-retinopathy-symptoms>
4. NIH- National Eye Institute. Diabetic retinopathy – what should I know. Disponível em: <https://nei.nih.gov/sites/default/files/health-pdfs/diabeticretino.pdf>
5. Sociedade Brasileira de Endocrinologia e Metabologia. 10 coisas que você precisa saber sobre retinopatia. Disponível em: <http://www.endocrino.org.br/10-coisas-que-voce-precisa-saber-sobre-retinopatiac/>

